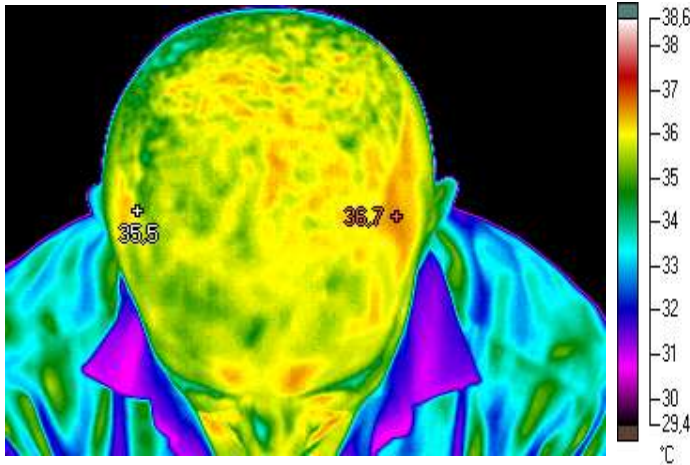

Relax & Entertainment

relaxandentertainment@gmail.com

Informe termográfico

Stimulax01

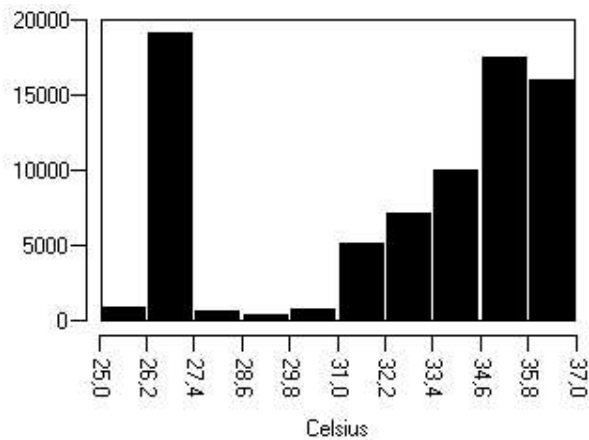


IR20080731_0000.is2

Imagen de luz visible

31/07/2008 8:44:54

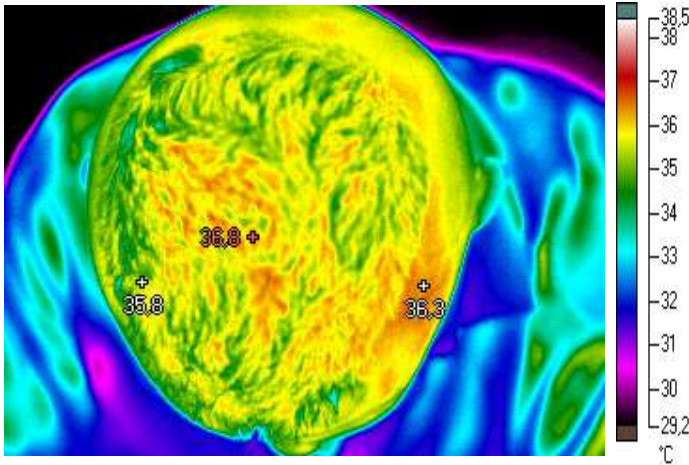
En la primera de las termografías se aprecia una distribución de temperatura con una zona más caliente en al parte derecha. En esta zona se localiza el punto de temperatura más alta de la termografía. Comparándolo con su punto equivalente en el lado opuesto, la diferencia de temperatura es de más de 1 grado.



Histograma

Información de la imagen

Emisividad	0,99
Segundo plano	25,0 °C
Temperatura promedio	32,5 °C
Modelo de cámara	Ti50FT
Tiempo de la imagen	31/07/2008 8:44:54
Fabricante	Fluke

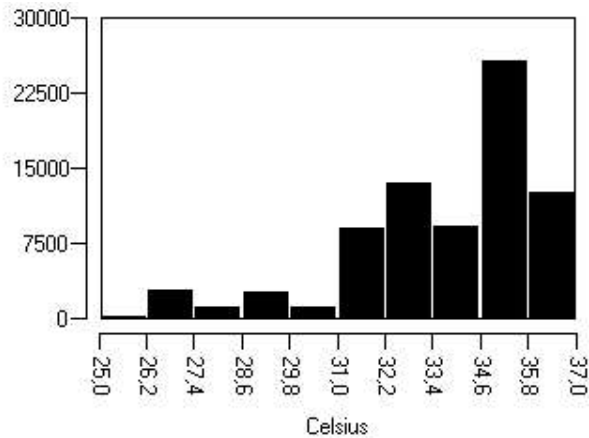


IR20080731_0001.is2

Imagen de luz visible

31/07/2008 8:55:35

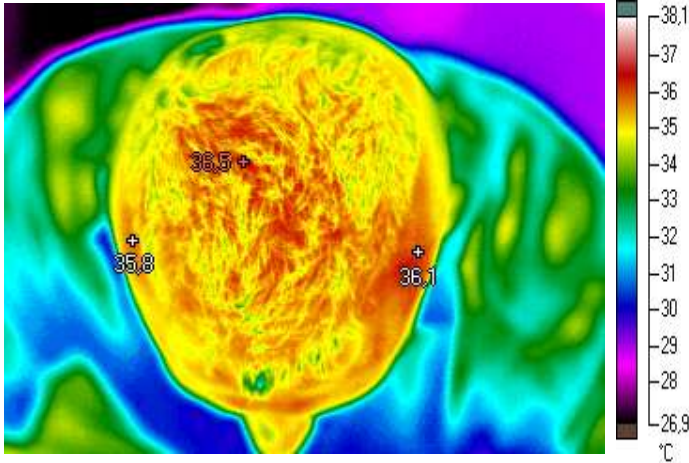
Después de 10 minutos de estimulación capilar con el Stimulax01, se observa como el calor que antes estaba concentrado en una zona, ahora se empieza a distribuir por el resto del cuero cabelludo. Aparecen zonas enrojecidas y el punto de máxima temperatura se desplaza hacia el centro de la cabeza . La temperatura general desciende.



Histograma

Información de la imagen

Emisividad	0,95
Segundo plano	20,0 °C
Temperatura promedio	33,7 °C
Modelo de cámara	Ti50FT
Tiempo de la imagen	31/07/2008 8:55:35
Fabricante	Fluke

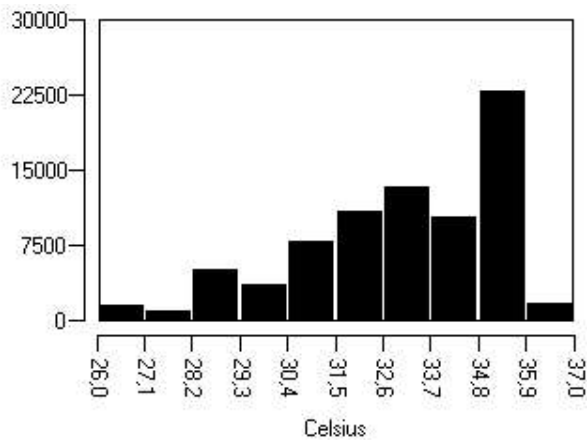


IR20080731_0002.is2

Imagen de luz visible

31/07/2008 9:04:33

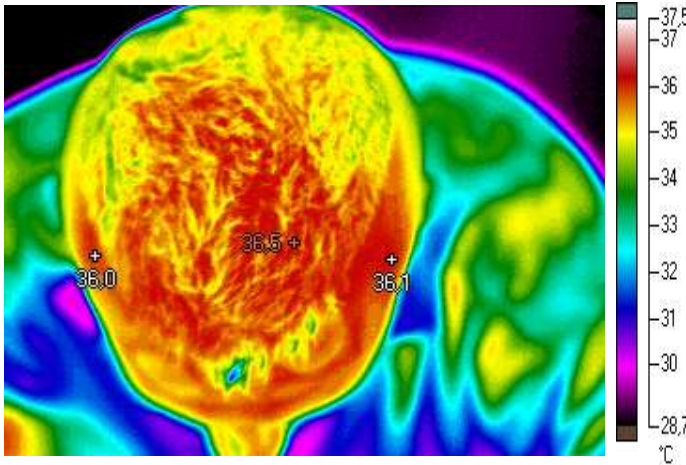
Después de 20 minutos de estimulación, se observa perfectamente como la temperatura se va repartiendo de forma homogénea por casi toda la superficie de la cabeza. La diferencia de temperatura entre dos puntos análogos desciende.



Histograma

Información de la imagen

Emisividad	0,95
Segundo plano	20,0 °C
Temperatura promedio	33,0 °C
Modelo de cámara	Ti50FT
Tiempo de la imagen	31/07/2008 9:04:33
Fabricante	Fluke



IR20080731_0003.is2

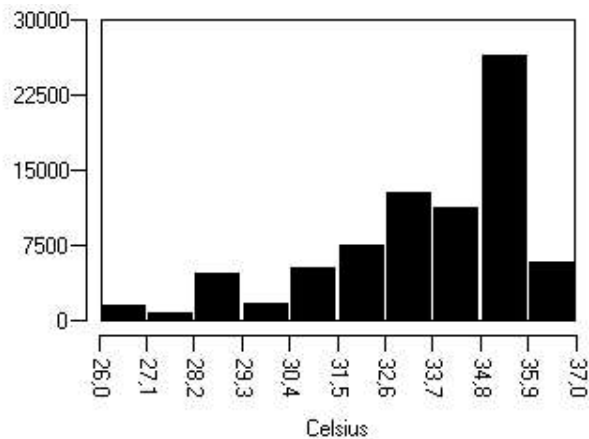
Imagen de luz visible

31/07/2008 9:15:32

Después de 30 minutos de estimulación los efectos se aprecian a simple vista. La temperatura se reparte de forma homogénea por toda la superficie, desapareciendo las diferencias acusadas que teníamos al principio entre dos puntos análogos.

Al activar la circulación sanguínea con el masaje, no se provoca un aumento de la temperatura sino un reparto homogéneo de ésta.

No sólo tenemos beneficios obvios de aumento de riego capilar, sino que además reducimos los dolores de cabeza , migrañas, etc., al eliminar los focos de calor concentrados en una zona concreta.



Histograma

Información de la imagen

Emisividad	0,95
Segundo plano	20,0 °C
Temperatura promedio	33,6 °C
Modelo de cámara	Ti50FT
Tiempo de la imagen	31/07/2008 9:15:32
Fabricante	Fluke